

38 - R8-BRIDGEPORT

.RLT. Pag. 81



.RLA. Pag. 82



.MFN. Pag. 83



.WEL. Pag. 84



.ERD/B. Pag. 85



.HWN/B. Pag. 86



.COP. Pag. 87



.BDI. Pag. 88

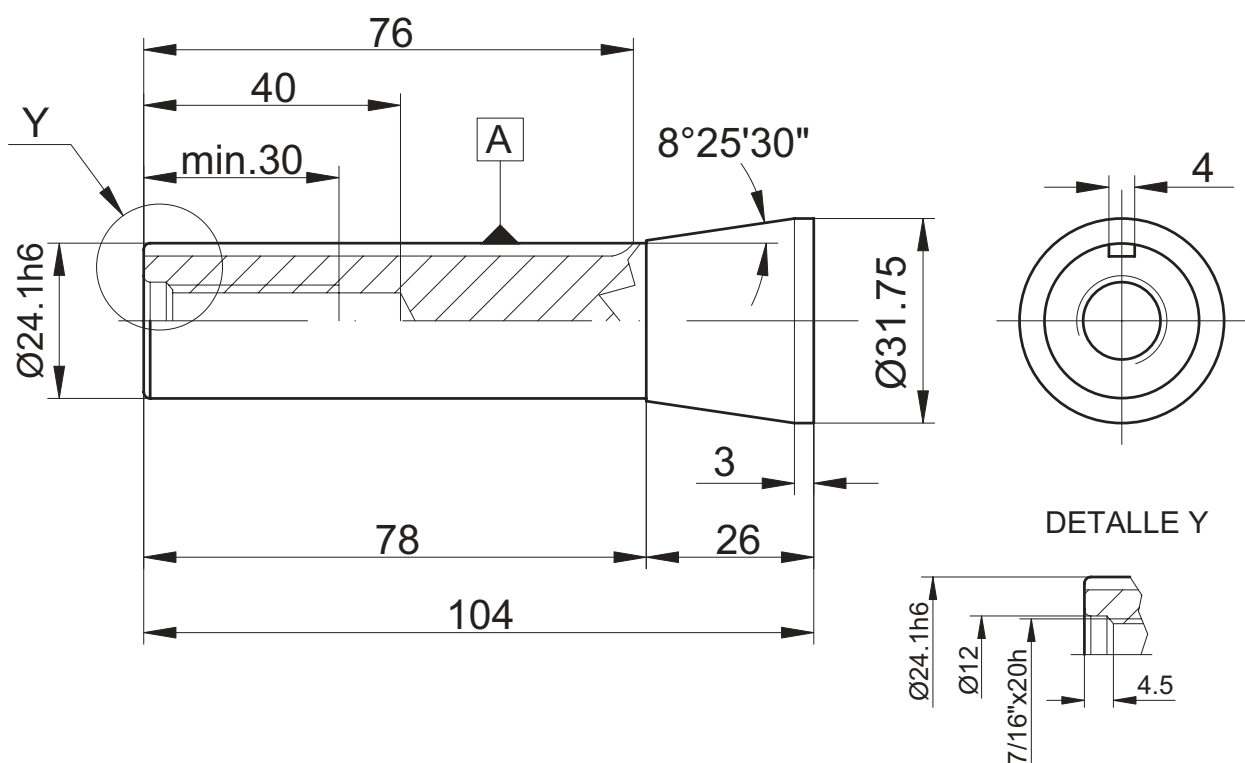


.JCM.25. Pag. 89



Mangos R8 para portaherramientas. R8-BRIDGEPORT

R8 Shanks for toolholders. R8-BRIDGEPORT



Reductores para cono morse con lengüeta. R8-BRIDGEPORT

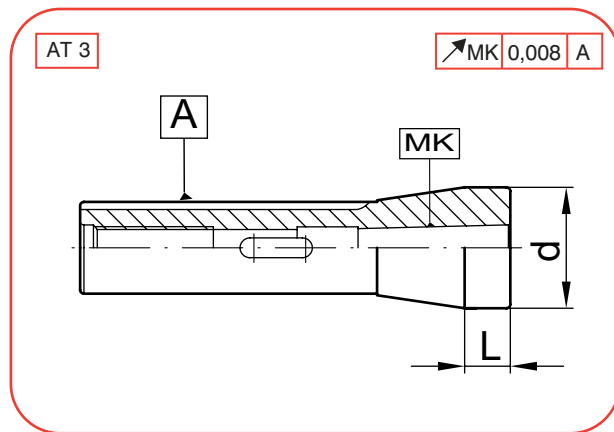
Adaptors for Morse taper with tang. R8-BRIDGEPORT

Utilización: Para herramientas con cono morse y lengüeta de arrastre DIN228-B.

Application: For holding tools with morse taper and tang according to DIN228-B.



38xx.RLT



A	MK	COD	L	d
08	MORSE 1	3808.RLT.01	12	31,75
	MORSE 2	3808.RLT.02	12	31,75
	MORSE 3	3808.RLT.03	71	40

Piezas de recambio - Spare parts

Reductores alargados para Cono Morse. R8-BRIDGEPORT

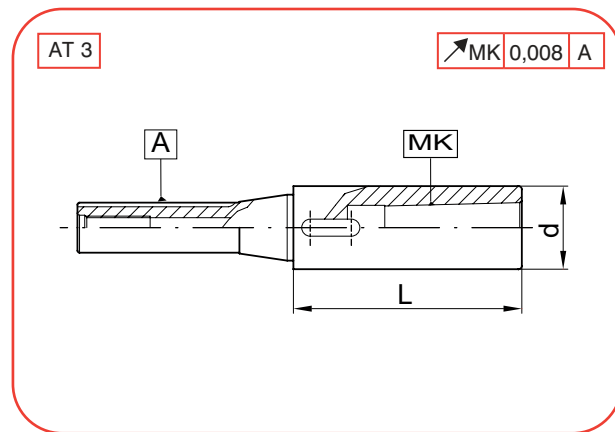
Long adaptors for Morse taper. R8-BRIDGEPORT

Utilización: Para herramientas con cono morse y lengüeta de arrastre DIN228-B.

Application: For holding tools with morse taper and tang according to DIN228-B.



38xx.RLA



A	MK	COD	L	d
08	MORSE 1	3808.RLA.01.075	75	32
	MORSE 2	3808.RLA.02.090	90	32
	MORSE 3	3808.RLA.03.113	113	40

Piezas de recambio - Spare parts

Portafresas arrastre frontal. R8-BRIDGEPORT

Shell mill adaptors. R8-BRIDGEPORT



Utilización: Para Fresas con arrastre frontal según DIN 138

Tolerancia Ød: h6

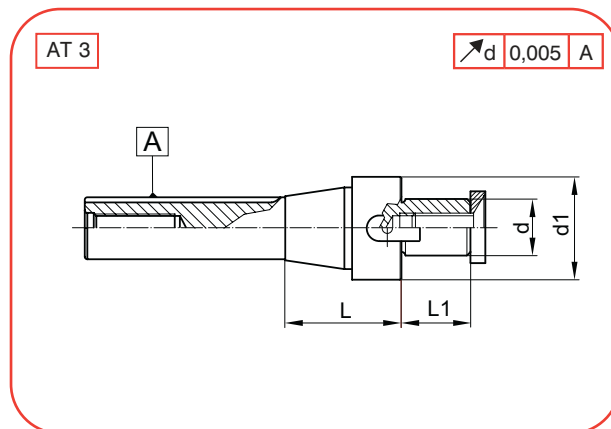
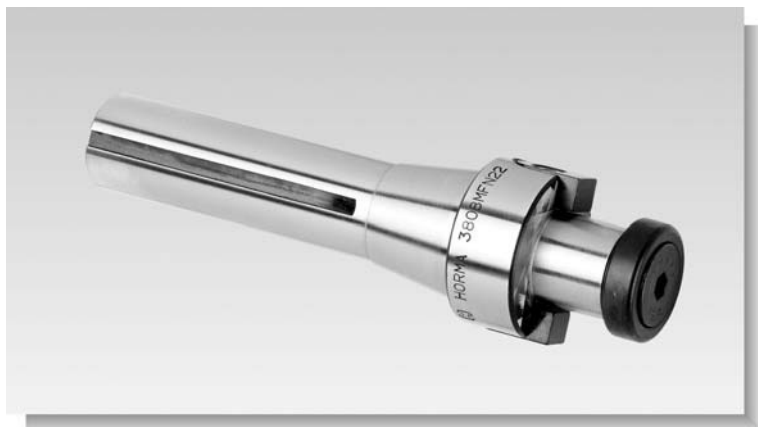
Suministro: Incluidos los tetones de arrastre y el tornillo de sujeción.

Application: For cutters with driving slots according to DIN 138

Tolerance Ød: h6

Delivery: Driving keys and tightening bolt included

38xx.MFN



A	COD	d	L	d1	L1
08	3808.MFN.16	16	19	40	17
	3808.MFN.22	22	21	40	19
	3808.MFN.27	27	26	48	21

Piezas de recambio - Spare parts

d	REF.	REF.	REF.	REF.
16	AMF16	T108020 (M8x20)	CHA16	T203008 (M3x8)
22	AMF22	T110025 (M10x25)	CHA22	T204008 (M4x8)
27	AMF27	T112025 (M12x25)	CHA27	T205012 (M5x12)

Portafresas Weldon. R8-BRIDGEPORT

Weldon end mill holders. R8-BRIDGEPORT



Utilización: Para la sujeción de Herramientas con mango cilíndrico WELDON según DIN 1835-B

Tolerancia Ød: 6-18= +0,005/0 , 20-50= +0,007/0

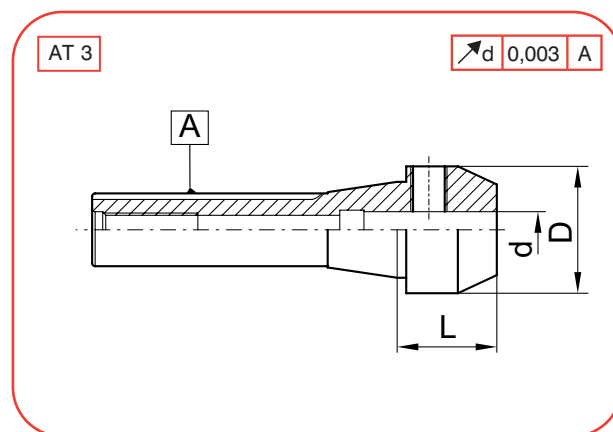
Suministro: Incluido el tornillo de sujeción

Application: For clamping WELDON cylindrical shank tools according to DIN 1835-B

Tolerance Ød: 6-18= +0,005/0 , 20-50= +0,007/0

Delivery: Tightening bolt included

38xx.WEL



A	COD	d	L	D
08	3808.WEL.06	6	28	25
	3808.WEL.08	8	28	28
	3808.WEL.10	10	30	35
	3808.WEL.12	12	33	42
	3808.WEL.16	16	35	48

Piezas de recambio - Spare parts



d	REF.
6	T306010 (M6x10)
8	T308010 (M8x10)
10	T310012 (M10x12)
12	T312016 (M12x16)
16	T314016 (M14x16)

Portapinzas tipo ER DIN 6499. R8-BRIDGEPORT

ER DIN 6499 Collet cucks. R8-BRIDGEPORT



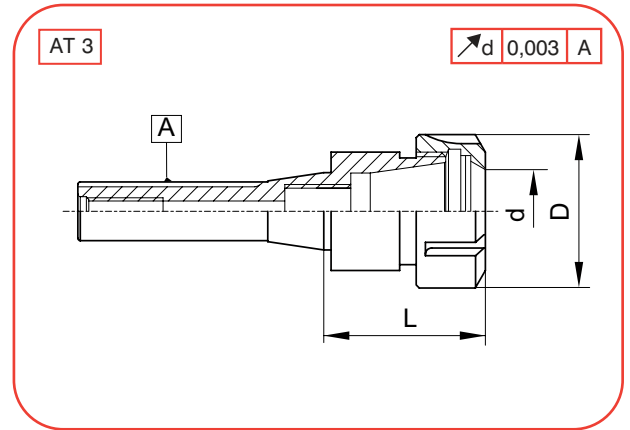
Utilización: Para la sujeción de herramientas con mango cilíndrico (DIN1835A) en las pinzas 70xx.ERN.xxx (DIN 6499)

Suministro: Incluida tuerca de sujeción. La llave no está incluida y se debe pedir aparte.

Application: For clamping cylindrical shank tools (DIN 1835-A) in collets 70xx.ERN.xxx (DIN 6499).

Delivery: Locknut included. Wrench not included and has be ordered separately.

38xx.ERD / B



A	COD	d	L	D
08	3808.ERD.40	ER40 (3-26)	68	63

ERD = Con tuerca normal
ERD = With normal nut

Ref: 74ERD...

A	COD	d	L	D
08	3808.ERB.40	ER40 (3-26)	68	63

ERB = Con tuerca a bolas
ERB = With ball bearing nut

Ref: 74ERB...

Piezas de recambio - Spare parts

d	REF.	REF.	REF.	REF.
ER40	74ERD40	74ERB40	LHWN25	7040ERN040---260

Portapinzas tipo HW DIN 6388. R8-BRIDGEPORT

HW DIN 6388 Collet chucks. R8-BRIDGEPORT



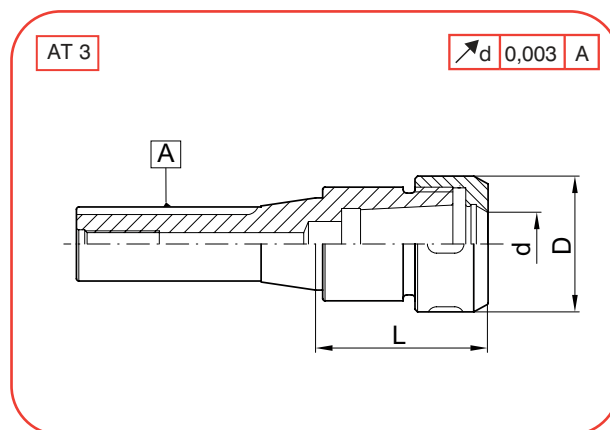
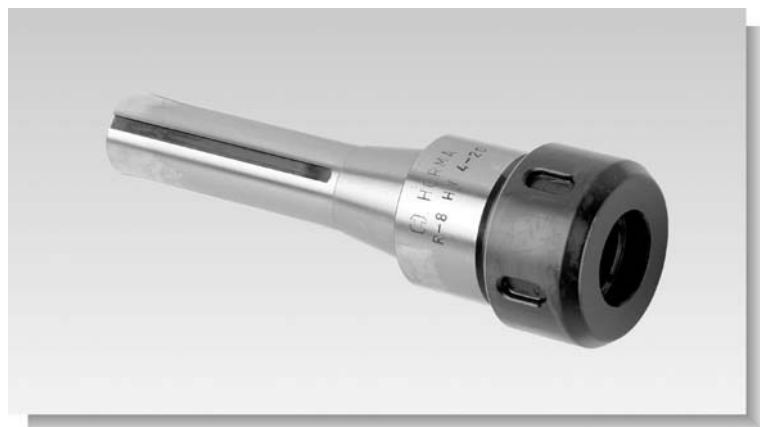
Utilización: Para la sujeción de Herramientas con mango cilíndrico (DIN 1835-A) en las pinzas 70xx.HWA/B/R.xxx (DIN 6388).

Suministro: Incluida la tuerca de sujeción. La llave no está incluida y se debe pedir aparte.

Application: For clamping cylindrical shank tools (DIN 1835-A) in collets 70xx.HWA/B/R.xxx (DIN 6388).

Delivery: Locknut included. Wrench not included and has to be ordered separately.

38xx.HWN / B



A	COD	d	L	D
08	3808.HWN.20	HW20 (4-20)	65	50
	3808.HWN.25	HW25 (4-25)	70	60

HWN = Con tuerca normal
 HWN = With normal nut Ref: 74HWN...

A	COD	d	L	D
08	3808.HWB.20	HW20 (4-20)	65	50
	3808.HWB.25	HW25 (4-25)	70	60

HWB = Con tuerca a bolas
 HWB = With ball bearing nut Ref: 74HWB...

Piezas de recambio - Spare parts

d	REF.	REF.	REF.	REF.	REF.	REF.
HW20	74HWN20	74HWB20	LHWN16	7020HWA040---200	7020HWB060---200	7020HWR060---200
HW25	74HWN25	74HWB25	LHWN20	7025HWA040---250	7025HWB060---250	7025HWR060---250

Portapinzas tipo COP. R8-BRIDGEPORT

COP collet chuck. R8-BRIDGEPORT



Utilización: Para la sujeción de Herramientas con mango cilíndrico roscado (DIN 1835-D) en las pinzas 70xx.COP.xxx.

Este portapinzas es compatible con pinzas tipo Clarkson.

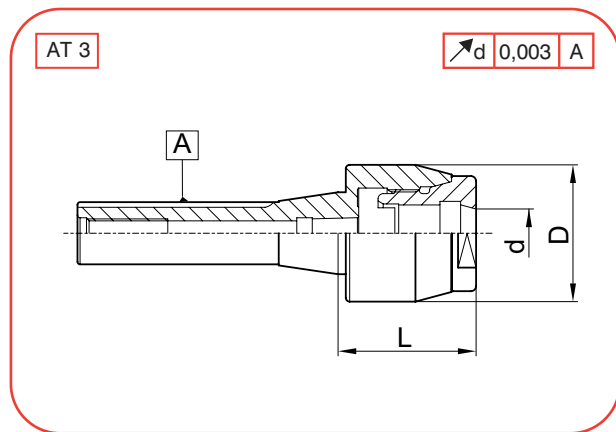
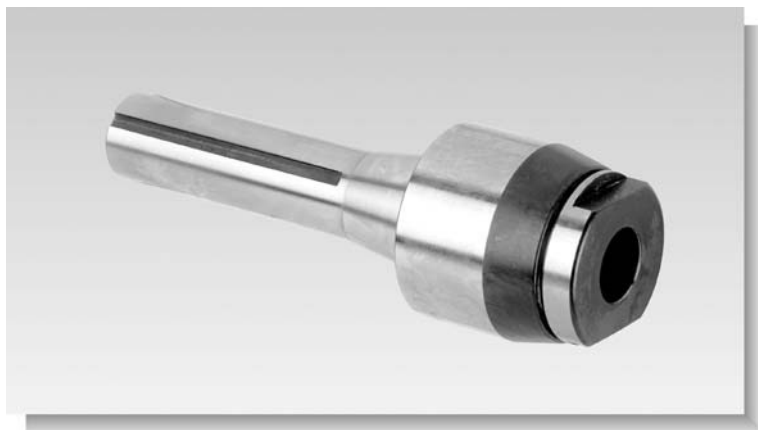
Suministro: Incluida la tuerca de sujeción normal. La llave no está incluida y se debe pedir aparte.

Application: For clamping cylindrical threaded shank tools (DIN 1835-D) in collets 70xx.COP.xxx.

This collet chuck is compatible with Clarkson collets.




Delivery: Locknut included. Wrench not included and has to be ordered separately.

38xx.COP



A	COD	d	L	D
08	3808.COP.16	COP16 (6-16)	55	50

Piezas de recambio - Spare parts

			
d	REF.	REF.	REF.
COP16	74COP16	LCOP16	7016COP060---160

Mandrilos para portabrocas. R8-BRIDGEPORT

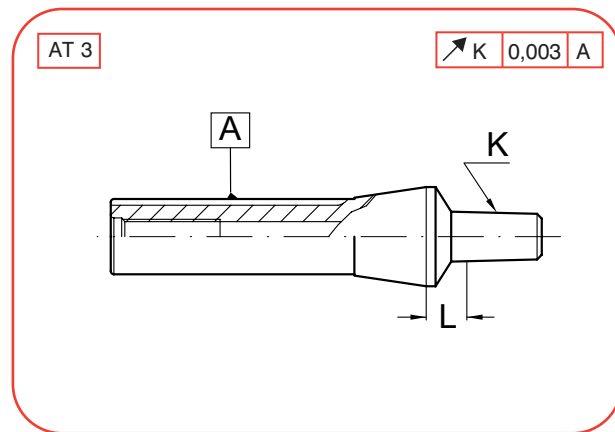
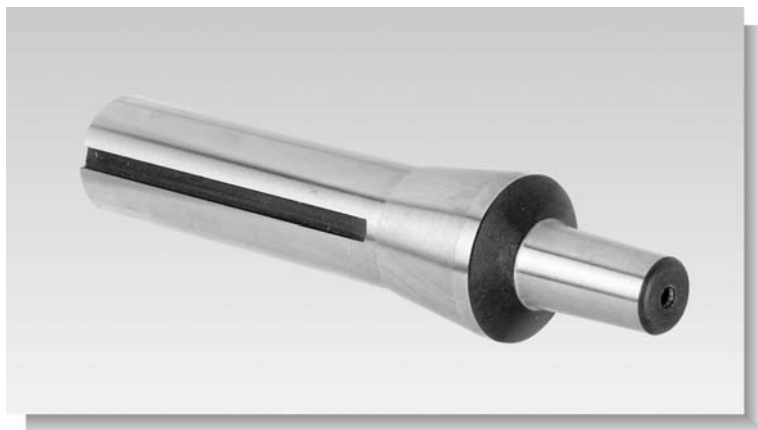
Drill chucks adaptors. R8-BRIDGEPORT

Utilización: Para el montaje de Portabrocas con cono según DIN 238.

Application: For holding of Drill Chucks with taper according to DIN 238.



38xx.BDI



A	K	COD	L
08	B16	3808.COP.16	55
	B18	3808.COP.18	13

Piezas de recambio - Spare parts

Juego de cabezal de mandrinar micrométrico. R8-BRIDGEPORT

Set of micrometric boring head. R8-BRIDGEPORT



Utilización: Para mandrinar con precisión $\pm 0,01$ mm. y hasta $\varnothing 250$ mm.

Suministro: Un cabezal de mandrinar en un estuche de plástico + accesorios A, B ó C

Accesorios .A - Indicados abajo.

Accesorios .C - Indicados abajo.

Accesorios .B - Accesorios .A + .C

Application: For precision boring $\pm 0,01$ mm. and up to $\varnothing 250$ mm.

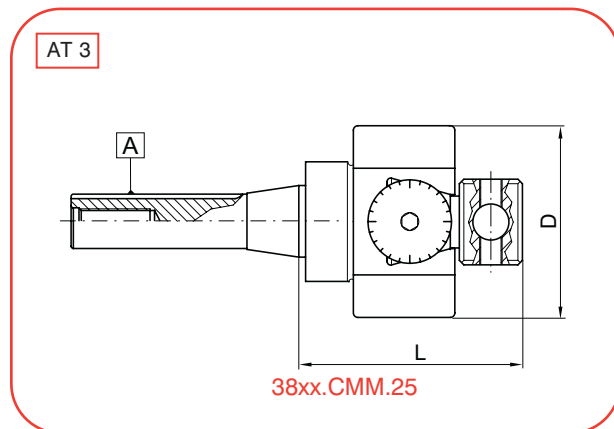
Delivery: One boring head in a plastic box + A, B or C accessories.

Accessories .A - Indicated below.

Accessories .C - Indicated below.

Accessories .B - Accessories .A + .C

38xx.JCM.25.x



A	COD	d	L	D
08	3808.JCM.25.A	20-250	82	85
	3808.JCM.25.B			
	3808.JCM.25.C			

accesorios .A - accessories .A



accesorios .C - accessories .C



La opción .A contiene:

- 1 cuchilla de acero rápido de $\varnothing 6$ (REF: MM15401)
- 1 cuchilla de acero rápido de $\varnothing 8$ (REF: MM15402)
- 1 cuchilla de perfil constante de mango $\varnothing 10$ (REF: MM15403)
- 1 portacuchillas $\varnothing 10$ (REF: MM15301)
- 1 portacuchillas $\varnothing 8 \times 25 \times 20$ (REF: MM15302)
- 1 portacuchillas $\varnothing 8 \times 25 \times 40$ (REF: MM15303)
- 1 portacuchillas $\varnothing 6 \times 16 \times 75$ (REF: MM15304)
- 1 portacuchillas $\varnothing 8 \times 25 \times 75$ (REF: MM15305)
- 1 juego de llaves allen

Option A contains:

- 1 high speed steel tool bit $\varnothing 6$ (REF: MM15401)
- 1 high speed steel tool bit $\varnothing 8$ (REF: MM15402)
- 1 constant profile tool bit $\varnothing 10$ shank (REF: MM15403)
- 1 toolholder $\varnothing 10$ (REF: MM15301)
- 1 toolholder $\varnothing 8 \times 25 \times 20$ (REF: MM15302)
- 1 toolholder $\varnothing 8 \times 25 \times 40$ (REF: MM15303)
- 1 toolholder $\varnothing 6 \times 16 \times 75$ (REF: MM15304)
- 1 toolholder $\varnothing 8 \times 25 \times 75$ (REF: MM15305)
- 1 allen keys set

La opción .C contiene:

- 1 portacuchillas $\varnothing 18 \times 16 \times 105$ con plaquita perdida CCMT060204
- 1 portacuchillas $\varnothing 28 \times 16 \times 105$ con plaquita perdida CCMT09T304

Option .C contains:

- 1 toolholder $\varnothing 18 \times 16 \times 105$ with carbide insert CCMT060204
- 1 toolholder $\varnothing 28 \times 16 \times 105$ with carbide insert CCMT09T304

Piezas de recambio - Spare parts

A	REF.	REF.	REF.
08	3808.CMM.25	3808.CCM.25	CMM25