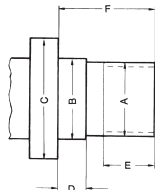
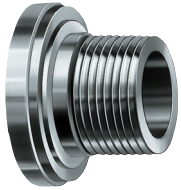


Technische specificatie van machine-spindelkoppen volgens DIN en ASA B 5.9

Machine-spindelkoppen worden niet door RÖHM geleverd!

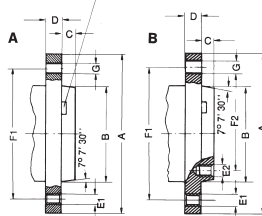
DIN 800, met draad



Min.tolerantie A	B g5	minimum C	D	E	F
M20	21	30	6,3	10	20
M24	25	36	8	12	24
M33	34	50	9	14	30
M39	40	56	10	16	35
M45	46	67	11	18	40
M52	55	80	12	20	45
M60	62	90	14	22	50
M76x6	78	112	16	30	63
M105x6	106	150	20	40	80

DIN 55021

Vanaf konusgrootte 4 met meenemer



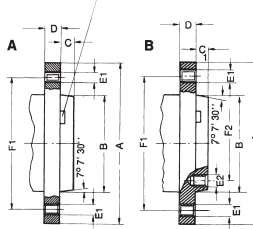
spindelkop-grootte	A	B	C	D	gaten buiten de konus (F1)		steek-cirkel F1	gaten binnen de konus (F2)	steek-cirkel F2
					E1	G			
3	102	53,985	11	16	3xM10		75	-	-
4	112	63,525	11	20	3xM10		85	-	-
5	135	82,575	13	22	7xM10		104,8	8xM10	61,9
6	170	106,390	14	25	7xM12		133,4	8xM12	82,6
8	220	139,735	16	28	7xM16	4x17	171,4	8xM16	111,1
11	290	196,885	18	35	12xM20	6x21	235	11xM20	165,1
15	380	285,800	20	42	12xM24	6x25	330,2	11xM24	247,6
20	520	412,800	21	48	12xM24	6x25	463,6	11xM24	368,3

Vorm A: Draadgaten en doorvoergaten in flens (alléén buiten de konus).

Vorm B: Draadgaten en doorvoergaten in flens (buiten de konus) én draadgaten in de konus

ISO 702-1 (DIN 55026)

Vanaf konusgrootte 4 met meenemer



Spindelkop-grootte	A	B	C	C ₁	D	gaten buiten de konus (F1)		steek-cirkel F1	gaten binnen de konus (F2)	steek-cirkel F2
						E1	F1			
3	92	53,983	11	-	16	3xM10		70,6	-	-
4	108	63,521	11	-	20	11xM10		82,6	-	-
5	133	82,573	13	14,288	22	11xM10		104,8	8xM10	61,9
6	165	106,385	14	15,875	25	11xM12		133,4	8xM12	82,6
8	210	139,731	16	17,462	28	11xM16		171,4	8xM16	111,1
11	280	196,883	18	19,05	35	11xM20		235	8xM20	165,1
15	380	285,791	19	20,638	42	12xM24		330,2	11xM24	247,6
20	520	412,795	21	22,225	48	12xM24		463,6	11xM24	368,3

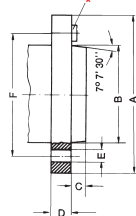
Vorm A: Draadgaten in flens (alléén buiten de konus).

Vorm B: Draadgaten in flens (buiten de konus) én draadgaten in de konus

ISO 702-3 (DIN 55027 en 55022)

Bajonetscheiben-Befestigung (ISO 702-3)

* Vanaf konusgrootte 4 met meenemer.



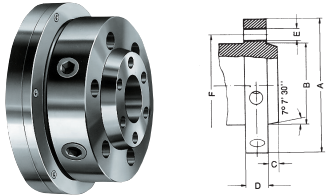
Spindelkop-grootte	A	B	C	D	aantal gaten x E	F
3	102	53,985	11	16	3x21	75,0
4	112	63,525	11	20	3x21	85,0
5	135	82,575	13	22	4x21	104,8
6	170	106,390	14	25	4x23	133,4
8	220	139,735	16	28	4x29	171,4
11	290	196,885	18	35	6x36	235,0
15	400	285,800	19	42	6x43	330,2
20	540	412,800	21	48	6x43	463,6

De laatste uitgave van DIN-bladen is van toepassing.

Technische specificatie van machine-spindelkoppen volgens DIN en ASA B 5.9

Machine-spindelkoppen worden niet door RÖHM geleverd!

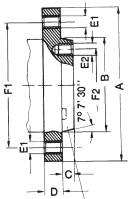
ISO 702-2 (DIN 55029 en ASA B 5.9 D1)
Camlock-Bevestiging (ISO 702-2)



Spindelkop-grootte	A	B	C	D	E	F
3	92,1	53,985	11,1	31,8	3x15,1	70,66
4	117,5	63,525	11,1	33,3	3x16,7	82,55
5	146,0	82,575	12,7	38,1	6x19,8	104,8
6	181,0	106,390	14,3	44,5	6x23	133,4
8	225,4	139,735	15,9	50,8	6x26,2	171,4
11	298,5	196,885	17,5	60,3	6x31	235,0
15	403,0	285,800	19,0	69,9	6x35,7	330,2
20	546,0	412,800	21,0	82,5	6x42,1	463,6

De laatste uitgave van DIN-bladen is van toepassing.

Typ A1-A2, B1-B2



A1: Draadgaten in de flens (buiten de konus) **en** in de konus.
Vanaf konusgrootte 4 met meenemer.

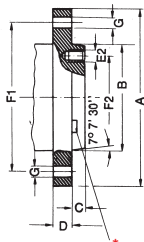
A2: Draadgaten in de flens (buiten de konus) **zonder draadgaten** in de konus.

* Vanaf konusgrootte 4 met meeneempen

Spindelkop-grootte					gaten buiten de konus (F1)	steek-cirkel	gaten binnen de konus (F2)	steek-cirkel
	A	B	C-0,025	D	E1	F1	E2	F2
A1 (entspricht ISO 702-1)								
5	133,4	82,575	14,288	22,2	11x 7/16-14 UNC	104,8	8x 7/16-14 UNC	61,9
6	165,1	106,390	15,875	25,4	11x 1/2-13 UNC	133,4	8x 1/2-13 UNC	82,6
8	209,5	139,735	17,462	28,6	11x 5/8-11 UNC	171,4	8x 5/8-11 UNC	111,1
11	279,4	196,885	19,050	34,9	11x 3/4-10 UNC	235,0	8x 3/4-10 UNC	165,1
15	381,0	285,800	20,638	41,3	12x 7/8-9 UNC	330,2	11x 7/8-9 UNC	247,6
20	520,0	412,800	22,225	47,6	12x 1-8 UNC	463,6	12x 1-8 UNC	368,3



Spindelkop-grootte					gaten buiten de konus (F1)	steek-cirkel
	A	B	C	D	E1	F1
A2 (overeenkomstig ISO 702-1)						
3	92,1	53,985	11,1	15,9	3x 7/16-14 UNC	70,66
4	108,0	63,525	11,1	19	11x 7/16-14 UNC	82,55
5	133,4	82,575	12,7	22,2	11x 7/16-14 UNC	104,8
6	165,1	106,390	14,3	25,4	11x 1/2-13 UNC	133,4
8	209,5	139,735	15,9	28,6	11x 5/8-11 UNC	171,4
11	279,4	196,885	17,5	34,9	11x 3/4-10 UNC	235,0
15	381,0	285,800	19,0	41,3	12x 7/8-9 UNC	330,2
20	520,0	412,800	20,6	47,6	12x 1-8 UNC	463,6



B1: Doorvoergaten in de flens (buiten de konus) **en draadgaten** in de konus.
Vanaf konusgrootte 4 met meenemer.

B2: Doorvoergaten in de flens (buiten de konus), **zonder draadgaten** in de konus.

* Vanaf konusgrootte 4 met meeneempen

Spindelkop-grootte					steek-cirkel	gaten binnen de konus (F2)	steek-cirkel	
	A	B	C-0,025	D	F1 G	F1	E2	F2
B1								
5	133,4	82,575	14,288	22,2	11x11,9	104,8	8x 7/16-14 UNC	61,9
6	165,1	106,390	15,875	25,4	11x13,5	133,4	8x 1/2-13 UNC	82,6
8	209,5	139,735	17,462	28,6	11x16,7	171,4	8x 5/8-11 UNC	111,1
11	279,4	196,885	19,050	34,9	11x20,2	235,0	8x 3/4-10 UNC	165,1
15	381,0	285,800	20,638	41,3	12x23,4	330,2	11x 7/8-9 UNC	247,6
20	520,0	412,800	22,225	47,6	12x26,6	463,6	12x 1-8 UNC	368,3

Spindelkop-grootte						steekcirkel
	A	B	C	D	G	F1
B2						
3	92,1	53,985	11,1	15,9	3x11,9	70,66
4	108,0	63,525	11,1	19,0	11x11,9	82,55
5	133,4	82,575	12,7	22,2	11x11,9	104,8
6	165,1	106,390	14,3	25,4	11x13,5	133,4
8	209,5	139,735	15,9	28,6	11x16,7	171,4
11	279,4	196,885	17,5	34,9	11x20,2	235,0
15	381,0	285,800	19,0	41,3	12x23,4	330,2
20	520,0	412,800	20,6	47,6	12x26,6	463,6

De laatste uitgave van DIN-bladen is van toepassing.

Zelfcentrerende klauwplaten



Zelfcentrerende 3-klauwplaten Duro-T

Zelfcentrerend met wigbloksysteem (type Duro-T).
Lichaam uit gietijzer.
Bevestiging met pasrand-opname.
Gegarandeerde hoge nauwkeurigheid bij hoge toerentallen.
Grote nauwkeurigheid en snelverstelling.

Toebehoren:

1 stel à 3 st. eendelige omkeerbare bekken (EB).
Bevestigingsbouten en sleutel met inwendig vierkant (VK).



artikelnr	diameter (mm)	opname grootte (mm)	sleutel VK (mm)	max. RPM	doorlaat (mm)
437475	125	115	8	6000	32
437476	160	145	10	5400	73
437477	200	185	12	4600	114
437478	250	235	14	4200	185
437479	315	300	17	3300	240
437480	400	380	19	2200	260



Zelfcentrerende 3-klauwplaten Duro-T

Zelfcentrerend met wigbloksysteem (type Duro-T).
Lichaam uit gietijzer.
Bevestiging volgens DIN55026 (bevestiging van voren).
Gegarandeerde hoge nauwkeurigheid bij hoge toerentallen.
Grote nauwkeurigheid en snelverstelling.

Toebehoren:

1 stel à 3 st. eendelige omkeerbare bekken (EB).
Bevestigingsbouten en sleutel met inwendig vierkant (VK).



artikelnr	diameter (mm)	konusgrootte	sleutel VK (mm)	max. RPM	doorlaat (mm)
437570	160	4	10	5400	73
437571	160	5	10	5400	73
437572	200	5	12	4600	114
437573	200	6	12	4600	114
437574	250	6	14	4200	185
437575	315	6	17	3300	240
437576	315	8	17	3300	240
437577	400	8	19	2200	260



Zelfcentrerende 3-klauwplaten Duro-T

Zelfcentrerend met wigbloksysteem (type Duro-T).
Lichaam uit gietijzer.
Befestiging volgens DIN55027 (bajonet opname).
Gegarandeerde hoge nauwkeurigheid bij hoge toerentallen.
Grote nauwkeurigheid en snelverstelling.

Toebehoren:
1 stel à 3 st. eendelige omkeerbare bekken (EB).
Befestigingsbouten en sleutel met inwendig vierkant (VK).



artikelnr	diameter (mm)	konusgrootte	sleutel VK (mm)	max. RPM	doorlaat (mm)
437497	125	3	8	6000	32
437498	125	4	8	6000	32
437499	125	5	8	6000	32
437500	160	4	10	5400	73
437501	160	5	10	5400	73
437502	160	6	10	5400	73
437503	200	4	12	4600	114
437504	200	5	12	4600	114
437505	200	6	12	4600	114
437506	200	8	12	4600	114
437507	250	4	14	4200	185
437508	250	5	14	4200	185
437509	250	6	14	4200	185
437510	250	8	14	4200	185
437511	315	6	17	3300	240
437512	315	8	17	3300	240
437513	315	11	17	3300	240
437514	400	6	19	2200	260
437515	400	8	19	2200	260
437516	400	11	19	2200	260
437517	400	15	19	2200	260



Zelfcentrerende 3-klauwplaten Duro-T

Zelfcentrerend met wigbloksysteem (type Duro-T).
Lichaam uit gietijzer.
Befestiging volgens DIN55029 (Camlock opname).
Gegarandeerde hoge nauwkeurigheid bij hoge toerentallen.
Grote nauwkeurigheid en snelverstelling.

Toebehoren:
1 stel à 3 st. eendelige omkeerbare bekken (EB).
Befestigingsbouten en sleutel met inwendig vierkant (VK).



artikelnr	diameter (mm)	konusgrootte	sleutel VK (mm)	max. RPM	doorlaat (mm)
437602	125	3	8	6000	32
437603	125	4	8	6000	32
437604	160	4	10	5400	73
437605	160	5	10	5400	73
437606	160	6	10	5400	73
437607	200	4	12	4600	114
437608	200	5	12	4600	114

Spangereedschappen | Klauwplaten

vervolg van vorige pagina....

artikelnr	diameter (mm)	konusgrootte	sleutel VK (mm)	max. RPM	doorlaat (mm)
437609	200	6	12	4600	114
437610	200	8	12	4600	114
437611	250	4	14	4200	185
437612	250	5	14	4200	185
437613	250	6	14	4200	185
437614	250	8	14	4200	185
437615	315	6	17	3300	240
437616	315	8	17	3300	240
437617	315	11	17	3300	240
437618	400	6	19	2200	260
437619	400	8	19	2200	260
437620	400	11	19	2200	260
437621	400	15	19	2200	260



Zelfcentrerende 3-klauwplaten ZG300

Zelfcentrerend met spiraalring en rondsel (type ZG300).
Lichaam uit gietijzer.
Befestiging volgens DIN 6350 (pasrand-opname).

Toebehoren:

1 stel à 3 st. boorbekken (BB).

1 stel à 3 st. draaibekken (DB).

Befestigingsbouten en sleutelmet inwendig vierkant (VK).



artikelnr	diameter (mm)	opname grootte (mm)	sleutel VK (mm)	max. RPM	doorlaat (mm)
102528	74	56	6	5000	15
102509	80	56	6	5000	19
112537	85	60	8	5000	19
101781	100	70	8	4500	20
112538	110	80	8	4300	27
101628	125	95	9	4000	32
105783	140	105	9	3700	40
100300	160	125	10	3600	42
100000	200	160	11	3000	55
100200	250	200	12	2500	76
101248	315	260	14	2000	103



Zelfcentrerende 3-klauwplaten ZGU303

Zelfcentrerend met spiraalring en rondsel (type ZGU303).
Lichaam uit gietijzer.
Befestiging volgens DIN 6350 (pasrand-opname).

Toebehoren:

1 stel à 3 st. grondbekken (GB).

1 stel à 3 st. omkeerbare getrapte opzetbekken (UB).

Befestigingsbouten en sleutelmet inwendig vierkant (VK).



artikelnr	diameter (mm)	opname grootte (mm)	sleutel VK (mm)	max. RPM	doorlaat (mm)
101787	100	70	8	4500	20

wordt vervolgd....

artikelnr	diameter (mm)	opname grootte (mm)	sleutel VK (mm)	max. RPM	doorlaat (mm)
114433	110	80	8	4300	27
101634	125	95	9	4000	32
105789	140	105	9	3700	40
100322	160	125	10	3600	42
100014	200	160	11	3000	55
100221	250	200	12	2500	76
101254	315	260	14	2000	103



Zelfcentrerende 3-klauwplaten ZG315

Zelfcentrerend met spiraalring en rondsel (type ZS315).
Lichaam uit gietijzer.
Bevestiging volgens DIN 55027 (bajonet-opname).

Toebehoren:
1 stel à 3 st. boorbekken (BB).
1 stel à 3 st. draaibekken (DB).
Bevestigingsbouten en sleutelmet inwendig vierkant (VK).



artikelnr	diameter (mm)	konusgrootte	sleutel VK (mm)	max. RPM	doorlaat (mm)
102105	100	3	8	4500	20
101648	125	4	9	4000	32
101644	125	3	9	4000	32
105238	140	5	9	3700	40
105236	140	3	9	3700	40
105237	140	4	9	3700	40
100358	160	4	10	3600	42
105012	160	3	10	3600	42
100362	160	5	10	3600	42
100045	200	5	11	3000	55
100057	200	4	11	3000	55
100047	200	6	11	3000	55
100240	250	8	12	2500	76
100239	250	6	12	2500	76
100241	250	5	12	2500	76
123120	250	4	12	2500	60.7
101270	315	11	14	2000	103
101269	315	8	14	2000	103
101268	315	6	14	2000	103
111195	315	5	14	2000	79.6



Zelfcentrerende 3-klauwplaten ZGU318

Zelfcentrerend met spiraalring en rondsel (type ZGU318).
Lichaam uit gietijzer.
Befestiging volgens DIN 55027 (bajonet-opname).

Toebehoren:

- 1 stel à 3 st. grondbekken (GB).
- 1 stel à 3 st. omkeerbare getrapte opzetbekken (UB).
- Befestigingsbouten en sleutel met inwendig vierkant (VK).



artikelnr	diameter (mm)	konusgrootte	sleutel VK (mm)	max. RPM	doorlaat (mm)
102111	100	3	8	4500	20
101647	125	3	9	4000	32
101651	125	4	9	4000	32
105522	140	3	9	3700	40
105524	140	5	9	3700	40
105523	140	4	9	3700	40
100361	160	4	10	3600	42
100366	160	5	10	3600	42
105015	160	3	10	3600	42
100051	200	5	11	3000	55
100056	200	3	11	3000	55
100052	200	6	11	3000	55
100060	200	4	11	3000	55
100248	250	6	12	2500	76
100250	250	5	12	2500	76
127868	250	4	12	2500	60.7
100249	250	8	12	2500	76
101278	315	8	14	2000	103
127869	315	5	14	2000	79.6
101279	315	11	14	2000	103
101277	315	6	14	2000	103



Zelfcentrerende 3-klauwplaten ZG330

Zelfcentrerend met spiraalring en rondsel (type ZG330).
Lichaam uit gietijzer.
Befestiging volgens DIN 55029 (camlock-opname).

Toebehoren:

- 1 stel à 3 st. boorbekken (BB).
- 1 stel à 3 st. draaibekken (DB).
- Befestigingsbouten en sleutel met inwendig vierkant (VK).



artikelnr	diameter (mm)	konusgrootte	sleutel VK (mm)	max. RPM	doorlaat (mm)
108677	100	3	8	4500	20
108682	125	4	9	4000	32
108678	125	3	9	4000	32
108683	140	4	9	3700	40
108679	140	3	9	3700	40
108686	140	5	9	3700	40
108687	160	5	10	3600	42

wordt vervolgd....

vervolg van vorige pagina....

artikelnr	diameter (mm)	konusgrootte	sleutel VK (mm)	max. RPM	doorlaat (mm)
108684	160	4	10	3600	42
108680	160	3	10	3600	42
108688	200	5	11	3000	55
108685	200	4	11	3000	55
108681	200	3	11	3000	51.2
108691	200	6	11	3000	55
108696	250	8	12	2500	76
108692	250	6	12	2500	76
108689	250	5	12	2500	76
127860	250	4	12	2500	60.7
108883	315	11	14	2000	103
108697	315	8	14	2000	103
108693	315	6	14	2000	103
124918	315	5	14	2000	79.6



Zelfcentrerende 3-klauwplaten ZGU333

Zelfcentrerend met spiraalring en rondsel (type ZGU333).
Lichaam uit gietijzer.
Befestiging volgens DIN 55029 (camlock-opname).

Toebehoren:

1 stel à 3 st. grondbekken (GB).

1 stel à 3 st. omkeerbare getrapte opzetbekken (UB).

Befestigingsbouten en sleutelmet inwendig vierkant (VK).



artikelnr	diameter (mm)	konusgrootte	sleutel VK (mm)	max. RPM	doorlaat (mm)
105842	100	3	8	4500	20
105850	125	3	9	4000	32
105866	125	4	9	4000	32
106306	160	3	10	3600	42
105874	160	4	10	3600	42
105890	160	5	10	3600	42
106338	200	6	11	3000	55
106354	200	3	11	3000	51.2
106322	200	5	11	3000	55
106370	200	4	11	3000	55
106394	250	8	12	2500	76
106410	250	5	12	2500	76
106378	250	6	12	2500	76
127872	250	4	12	2500	60.7
106434	315	6	14	2000	103
127873	315	5	14	2000	79.6
106466	315	11	14	2000	103
106450	315	8	14	2000	103



Zelfcentrerende 3-klauwplaten ZS600

Zelfcentrerend met spiraalring en rondsel (type ZS600).
Lichaam uit staal.
Bewestiging volgens DIN 6350 (pasrand-opname).

Toebehoren:

- 1 stel à 3 st. grondbekken (GB).
- 1 stel à 3 st. omkeerbare opzetbekken (UB).
- Bewestigingsbouten en sleutelmet inwendig vierkant (VK).



artikelnr	diameter (mm)	opname grootte (mm)	sleutel VK (mm)	max. RPM	doorlaat (mm)
102513	80	56	6	7000	19
101782	100	70	8	6300	20
101672	125	95	9	5500	32
105784	140	105	9	5000	40
100717	160	125	10	4600	42
100186	200	160	11	4000	55
100533	250	200	12	3000	76
101344	315	260	14	2300	103



Zelfcentrerende 3-klauwplaten ZSU603

Zelfcentrerend met spiraalring en rondsel (type ZSU603).
Lichaam uit staal.
Bewestiging volgens DIN 6350 (pasrand-opname).

Toebehoren:

- 1 stel à 3 st. grondbekken (GB).
- 1 stel à 3 st. omkeerbare opzetbekken (UB).
- Bewestigingsbouten en sleutelmet inwendig vierkant (VK).



artikelnr	diameter (mm)	opname grootte (mm)	sleutel VK (mm)	max. RPM	doorlaat (mm)
101788	100	70	8	6300	20
101678	125	95	9	5500	32
105790	140	105	9	5000	40
100725	160	125	10	4600	42
100189	200	160	11	4000	55
100541	250	200	12	3000	76
101350	315	260	14	2300	103



Zelfcentrerende 3-klauwplaten ZS615

Zelfcentrerend met spiraalring en rondsel (type ZS615).
Lichaam uit staal.
Befestiging volgens DIN 55027 (bajonet-opname).

Toebehoren:
1 stel à 3 st. boorbekken (BB).
1 stel à 3 st. draaibekken (DB).
Befestigingsbouten en sleutelmet inwendig vierkant (VK).



artikelnr	diameter (mm)	konusgrootte	sleutel VK (mm)	max. RPM	doorlaat (mm)
102106	100	3	8	6300	20
101688	125	3	9	5500	32
101692	125	4	9	5500	32
105558	140	5	9	5000	40
105556	140	3	9	5000	40
105557	140	4	9	5000	40
100740	160	4	10	4600	42
100744	160	5	10	4600	42
105032	160	3	10	4600	42
100156	200	6	11	4000	55
100152	200	5	11	4000	55
100164	200	4	11	4000	55
100160	200	3	11	4000	51.2
100556	250	8	12	3000	76
100555	250	6	12	3000	76
100557	250	5	12	3000	60.7
111193	315	5	14	2300	79.6
101366	315	11	14	2300	103
101365	315	8	14	2300	103
101364	315	6	14	2300	103



Zelfcentrerende 3-klauwplaten ZSU618

Zelfcentrerend met spiraalring en rondsel (type ZSU618).
Lichaam uit staal.
Befestiging volgens DIN 55027 (bajonet-opname).

Toebehoren:
1 stel à 3 st. grondbekken (GB).
1 stel à 3 st. omkeerbare getrapte opzetbekken (UB).
Befestigingsbouten en sleutelmet inwendig vierkant (VK).



artikelnr	diameter (mm)	konusgrootte	sleutel VK (mm)	max. RPM	doorlaat (mm)
102112	100	3	8	6300	20
101691	125	3	9	5500	32
101695	125	4	9	5500	32
105743	140	4	9	5000	40
105744	140	5	9	5000	40
105742	140	3	9	5000	40
100747	160	5	10	4600	42
100743	160	4	10	4600	42

wordt vervolgd....

Spangereedschappen | Klauwplaten

vervolg van vorige pagina....

artikelnr	diameter (mm)	konusgrootte	sleutel VK (mm)	max. RPM	doorlaat (mm)
105035	160	3	10	4600	42
100155	200	5	11	4000	51.2
100159	200	6	11	4000	55
100167	200	4	11	4000	55
100163	200	3	11	4000	51.2
100566	250	5	12	3000	76
127870	250	4	12	3000	60.7
100565	250	8	12	3000	76
100564	250	6	12	3000	76
101374	315	8	14	2300	103
101373	315	6	14	2300	103
127871	315	5	14	2300	79.6
101375	315	11	14	2300	103



Zelfcentrerende 3-klauwplaten ZS630

Zelfcentrerend met spiraalring en rondsel (type ZS630).
Lichaam uit staal.
Bevestiging volgens DIN 55029 (camlock-opname).

Toebehoren:

1 stel à 3 st. boorbekken (BB).

1 stel à 3 st. draaibekken (DB).

Bevestigingsbouten en sleutelmet inwendig vierkant (VK).



artikelnr	diameter (mm)	konusgrootte	sleutel VK (mm)	max. RPM	doorlaat (mm)
108890	100	3	8	6300	20
108895	125	4	9	5500	32
108891	125	3	9	5500	32
108896	140	4	9	5000	40
108892	140	3	9	5000	40
108899	140	5	9	5000	40
108897	160	4	10	4600	42
108893	160	3	10	4600	42
109150	160	5	10	4600	42
109154	200	6	11	4000	55
109151	200	5	11	4000	55
108898	200	4	11	4000	55
108894	200	3	11	4000	51.2
109159	250	8	12	3000	76
109155	250	6	12	3000	76
109152	250	5	12	3000	76
127861	250	4	12	3000	30.7
109160	315	8	14	2300	103
109156	315	6	14	2300	103
109165	315	11	14	2300	103
127862	315	5	14	2300	79.6



Zelfcentrerende 3-klauwplaten ZSU633

Zelfcentrerend met spiraalring en rondsel (type ZSU633).
Lichaam uit staal.
Befestiging volgens DIN 55029 (camlock-opname).

Toebehoren:

- 1 stel à 3 st. grondbekken (GB).
- 1 stel à 3 st. omkeerbare getrapte opzetbekken (UB).
- Befestigingsbouten en sleutel met inwendig vierkant (VK).



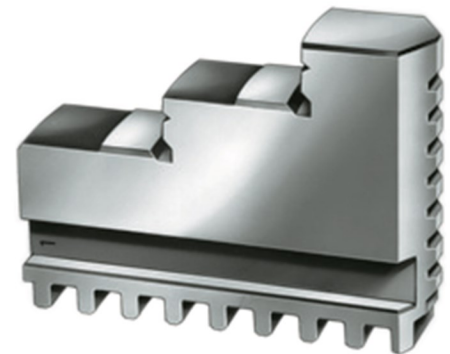
artikelnr	diameter (mm)	konusgrootte	sleutel VK (mm)	max. RPM	doorlaat (mm)
105846	100	3	8	6300	20
105870	125	4	9	5500	32
105858	125	3	9	5500	32
105898	160	5	10	4600	42
105882	160	4	10	4600	42
106346	200	6	11	4000	55
106330	200	5	11	4000	55
106374	200	4	11	4000	55
106362	200	3	11	4000	51.2
106402	250	8	12	3000	76
106386	250	6	12	3000	76
106418	250	5	12	3000	76
127874	250	4	12	3000	30.7
127875	315	5	14	2300	79.6
106474	315	11	14	2300	103
106442	315	6	14	2300	103
106458	315	8	14	2300	103



Toebehoren 3-klauwplaten BB

Boorbekken (type BB).
Naar buiten getrappt.
Voor zelfcentrerende 3-klauwplaten type ZG en ZS.

artikelnr	diameter klauwplaat (mm)
110154	74
110155	80
110156	100
110157	125
110158	140
110159	160
110160	200
110161	250
110162	315
110163	350





Toebehoren 3-klauwplaten DB

Draaibekken (type DB).
Naar binnen getrapd.
Voor zelfcentrerende 3-klauwplaten type ZG en ZS.

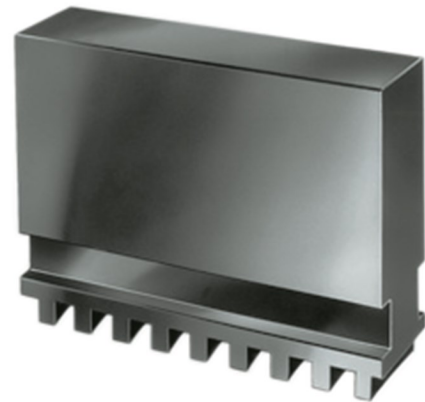
artikelnr	diameter klauwplaat (mm)
110165	80
110166	100
110167	125
110168	140
110169	160
110170	200
110171	250
110016	315
110017	350



Toebehoren 3-klauwplaten BL

Blokbekken (type BL).
Zachte bekken met tanden om zelf een profiel in te draaien.
Voor zelfcentrerende 3-klauwplaten type ZG en ZS.

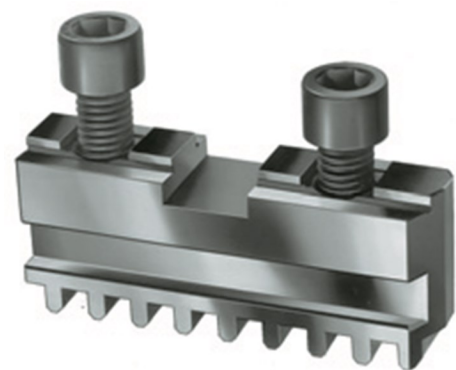
artikelnr	diameter klauwplaat (mm)
107588	80
107589	100
107590	125
107591	140
107592	160
107593	200
107594	250
107595	315
107596	350



Toebehoren 3-klauwplaten GB

Grondbekken (type GB).
Om zachte opzetbekken AB of omkeerbare getrapte bekken UB op te monteren.
Voor zelfcentrerende 3-klauwplaten type ZG, ZGU, ZS en ZSU.

artikelnr	diameter klauwplaat (mm)
107500	100
107501	125
107502	140
107503	160
107504	200
107505	250
107506	315
107507	350





Toebehoren 3-klauwplaten UB

Harde omkeerbare getrapte opzetbekken (type UB).
Naar binnen en naar buiten getrapd.
Voor zelfcentrerende 3-klauwplaten type ZG, ZGU, ZS en ZSU.



artikelnr	diameter klauwplaat (mm)
108045	100
108046	125
107936	160
107937	200
108049	250
108050	315
108051	350



Toebehoren 3-klauwplaten AB

Zachte opzetbekken (type AB).
Om zelf een profiel in te draaien.
Voor zelfcentrerende 3-klauwplaten type ZG, ZGU, ZS en ZSU.



artikelnr	diameter klauwplaat (mm)
107633	100
107634	125
108581	160
108582	200
107637	250
107638	315
107639	350



Toebehoren 3-klauwplaten

Klauwplaatsleutels met uitwendig vierkant en uitwerp veer.
Voor zelfcentrerende 3- en 4-klauwplaten type ZG, ZGU, ZS en ZSU.



artikelnr	diameter klauwplaat (mm)	sleutel VK (mm)	L (mm)
107426	80	6	
107427	100/110	8	75
107428	125/140	9	80
107429	160	10	90
107430	200/230	11	100
107431	250/270	12	100
107432	315	14	110
107433	350	14	140
107434	400	17	140
107435	500/630	19	150

Onafhankelijke klauwplaten



Onafhankelijke 4-klauwplaten 493-00

Bekken d.m.v. spindel afzonderlijk te verstellen (type 493-00).
Lichaam uit gietijzer.
Befestiging met pasrand-opname.

Toebehoren:
1 stel à 4 st. ééndelige omkeerbare getrapte bekken (EB).
Befestigingsbouten en sleutelmet inwendig vierkant (VK).



artikelnr	diameter (mm)	opname grootte (mm)	doorlaat (mm)	max. RPM
1189704	160	65	45	2000
1189705	200	75	56	1800
1189706	250	150	65	1500
1189707	315	175	80	1200
1189708	400	200	100	800
1189709	500	270	125	500



Onafhankelijke 4-klauwplaten 493-20

Bekken d.m.v. spindel afzonderlijk te verstellen (type 493-20).
Lichaam uit gietijzer.
Befestiging volgens DIN 55027 (bajonet-opname).

Toebehoren:
1 stel à 4 st. ééndelige omkeerbare getrapte bekken (EB).
Befestigingsbouten en sleutelmet inwendig vierkant (VK).



artikelnr	diameter (mm)	konusgrootte	doorlaat (mm)	max. RPM
1189714	200	5	56	1800
1189715	200	6	56	1800
1189717	250	6	65	1500
1189716	250	5	65	1500
1189721	315	8	80	1200
1189720	315	6	80	1200
1189719	315	5	80	1200
1189723	400	8	100	800
1189722	400	6	100	800



Onafhankelijke 4-klauwplaten 493-40

Bekken d.m.v. spindel afzonderlijk te verstellen (type 493-40).
Lichaam uit gietijzer.
Befestiging volgens DIN55029 Camlock .

Toebehoren:
1 stel à 4 st. éénzijdige omkeerbare getrapte bekken (EB).
Befestigingsbouten en sleutelmet inwendig vierkant (VK).



artikelnr	diameter (mm)	konusgrootte	doorlaat (mm)	max. RPM
1189734	200	5	56	1800
1189733	200	4	56	1800
1189738	250	6	65	1500
1189737	250	5	65	1500
1189736	250	4	60	1500
1189742	315	8	80	1200
1189741	315	6	80	1200
1189740	315	5	80	1200
1189745	400	11	100	800
1189744	400	8	100	800
1189743	400	6	100	800
1189747	500	8	125	500
1189746	500	6	125	500